

NEWBY HILLS RANCH NORTH

EDWARD EARWOOD DEED VOL. 91, PG. 423

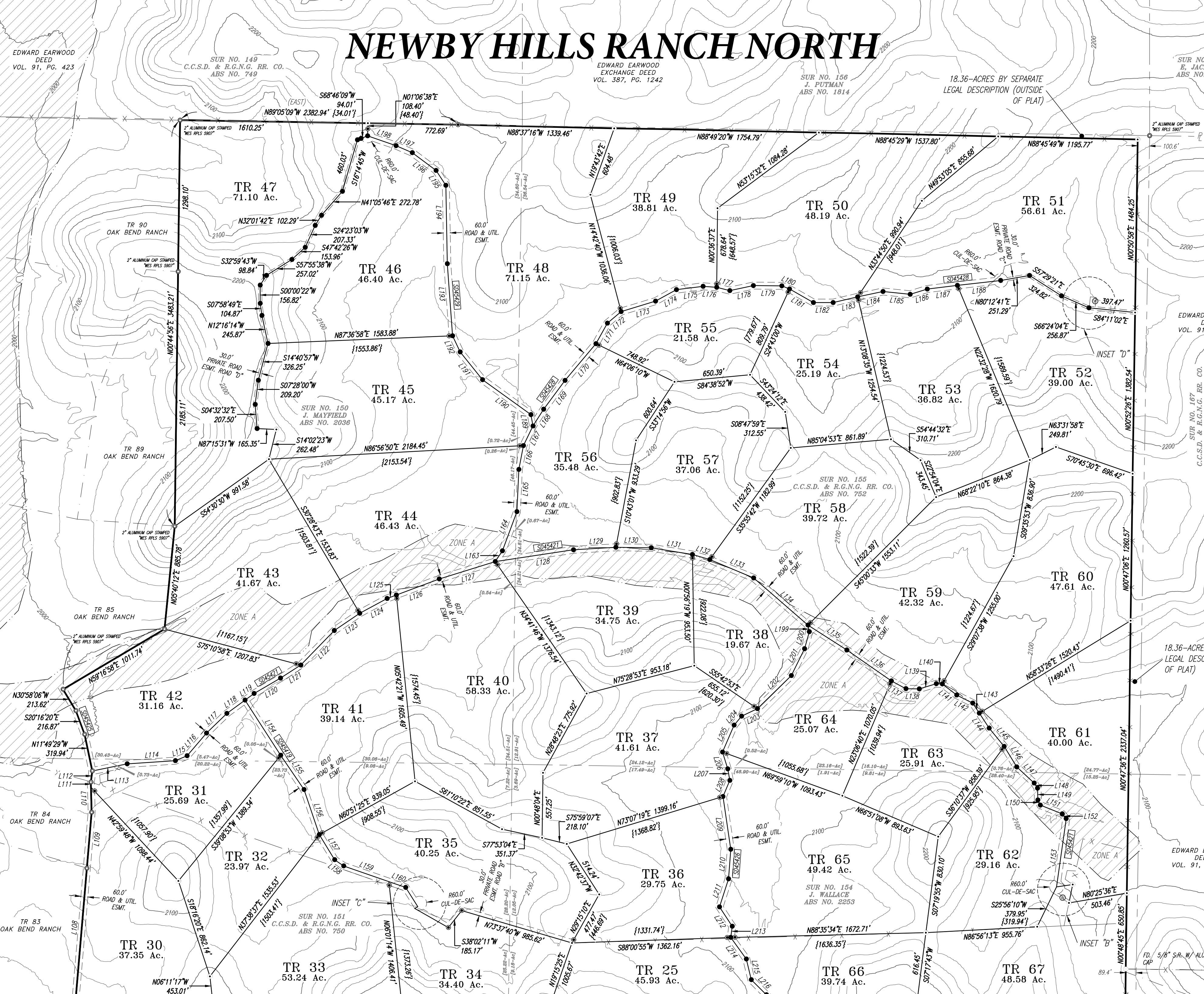
SUR NO. 149 C.C.S.D. & R.G.N.G. RR. CO. ABS NO. 749

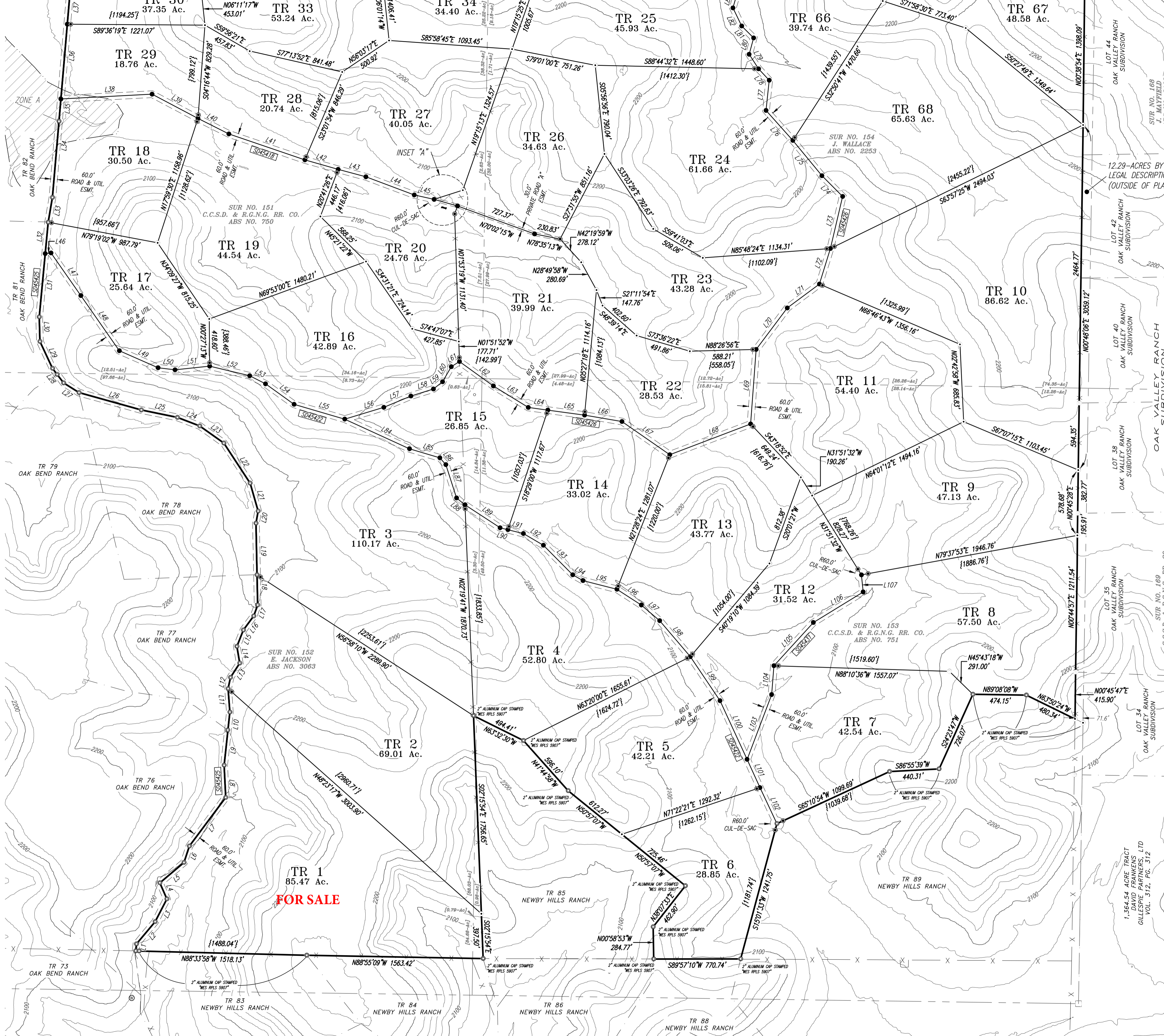
EDWARD EARWOOD EXCHANGE DEED VOL. 387, PG. 1242

SUR NO. 156 J. PUTMAN ABS NO. 1814

18.36-ACRES BY SEPARATE LEGAL DESCRIPTION (OUTSIDE OF PLAT)

SUR NO. E, JAC... ABS NO.





FOR SALE

TR 18
30.50 Ac.

TR 19
44.54 Ac.

TR 20
24.76 Ac.

TR 21
39.99 Ac.

TR 22
28.53 Ac.

TR 23
43.28 Ac.

TR 24
61.66 Ac.

TR 25
45.93 Ac.

TR 26
34.63 Ac.

TR 27
40.05 Ac.

TR 28
20.74 Ac.

TR 29
18.76 Ac.

TR 30
37.35 Ac.

TR 31
42.21 Ac.

TR 32
53.24 Ac.

TR 33
34.40 Ac.

TR 34
34.40 Ac.

TR 35
25.64 Ac.

TR 36
42.89 Ac.

TR 37
26.85 Ac.

TR 38
110.17 Ac.

TR 39
52.80 Ac.

TR 40
33.02 Ac.

TR 41
43.77 Ac.

TR 42
31.52 Ac.

TR 43
47.13 Ac.

TR 44
57.50 Ac.

TR 45
42.54 Ac.

TR 46
28.85 Ac.

TR 47
28.85 Ac.

TR 48
42.21 Ac.

TR 49
43.28 Ac.

TR 50
39.99 Ac.

TR 51
24.76 Ac.

TR 52
40.05 Ac.

TR 53
18.76 Ac.

TR 54
30.50 Ac.

TR 55
44.54 Ac.

TR 56
24.76 Ac.

TR 57
39.99 Ac.

TR 58
28.53 Ac.

TR 59
43.28 Ac.

TR 60
31.52 Ac.

TR 61
47.13 Ac.

TR 62
57.50 Ac.

TR 63
42.54 Ac.

TR 64
28.85 Ac.

TR 65
28.85 Ac.

TR 66
42.21 Ac.

TR 67
43.28 Ac.

TR 68
31.52 Ac.

TR 69
47.13 Ac.

TR 70
57.50 Ac.

TR 71
42.54 Ac.

TR 72
28.85 Ac.

TR 73
28.85 Ac.

TR 74
42.21 Ac.

TR 75
43.28 Ac.

TR 76
31.52 Ac.

TR 77
47.13 Ac.

TR 78
57.50 Ac.

TR 79
42.54 Ac.

TR 80
28.85 Ac.

TR 81
28.85 Ac.

TR 82
42.21 Ac.

TR 83
43.28 Ac.

TR 84
31.52 Ac.

TR 85
47.13 Ac.

TR 86
57.50 Ac.

TR 87
42.54 Ac.

TR 88
28.85 Ac.

TR 89
28.85 Ac.

TR 90
42.21 Ac.

TR 91
43.28 Ac.

TR 92
31.52 Ac.

TR 93
47.13 Ac.

TR 94
57.50 Ac.

TR 95
42.54 Ac.

TR 96
28.85 Ac.

TR 97
28.85 Ac.

TR 98
42.21 Ac.

TR 99
43.28 Ac.

TR 100
31.52 Ac.

TR 101
47.13 Ac.

TR 102
57.50 Ac.

TR 103
42.54 Ac.

TR 104
28.85 Ac.

TR 105
28.85 Ac.

TR 106
42.21 Ac.

TR 107
43.28 Ac.

TR 108
31.52 Ac.

TR 109
47.13 Ac.

TR 110
57.50 Ac.

TR 111
42.54 Ac.

TR 112
28.85 Ac.

TR 113
28.85 Ac.

TR 114
42.21 Ac.

TR 115
43.28 Ac.

TR 116
31.52 Ac.

TR 117
47.13 Ac.

TR 118
57.50 Ac.

TR 119
42.54 Ac.

TR 120
28.85 Ac.

TR 121
28.85 Ac.

TR 122
42.21 Ac.

TR 123
43.28 Ac.

TR 124
31.52 Ac.

TR 125
47.13 Ac.

TR 126
57.50 Ac.

TR 127
42.54 Ac.

TR 128
28.85 Ac.

TR 129
28.85 Ac.

TR 130
42.21 Ac.

TR 131
43.28 Ac.

TR 132
31.52 Ac.

TR 133
47.13 Ac.

TR 134
57.50 Ac.

TR 135
42.54 Ac.

TR 136
28.85 Ac.

TR 137
28.85 Ac.

TR 138
42.21 Ac.

TR 139
43.28 Ac.

TR 140
31.52 Ac.

TR 141
47.13 Ac.

TR 142
57.50 Ac.

TR 143
42.54 Ac.

TR 144
28.85 Ac.

TR 145
28.85 Ac.

TR 146
42.21 Ac.

TR 147
43.28 Ac.

TR 148
31.52 Ac.

TR 149
47.13 Ac.

TR 150
57.50 Ac.

TR 151
42.54 Ac.

TR 152
28.85 Ac.

TR 153
28.85 Ac.

TR 154
42.21 Ac.

TR 155
43.28 Ac.

TR 156
31.52 Ac.

TR 157
47.13 Ac.

TR 158
57.50 Ac.

TR 159
42.54 Ac.

TR 160
28.85 Ac.

TR 161
28.85 Ac.

TR 162
42.21 Ac.

TR 163
43.28 Ac.

TR 164
31.52 Ac.

TR 165
47.13 Ac.

TR 166
57.50 Ac.

TR 167
42.54 Ac.

TR 168
28.85 Ac.

TR 169
28.85 Ac.

TR 170
42.21 Ac.

TR 171
43.28 Ac.

TR 172
31.52 Ac.

TR 173
47.13 Ac.

TR 174
57.50 Ac.

TR 175
42.54 Ac.

TR 176
28.85 Ac.

TR 177
28.85 Ac.

TR 178
42.21 Ac.

TR 179
43.28 Ac.

TR 180
31.52 Ac.

TR 181
47.13 Ac.

TR 182
57.50 Ac.

TR 183
42.54 Ac.

TR 184
28.85 Ac.

TR 185
28.85 Ac.

TR 186
42.21 Ac.

TR 187
43.28 Ac.

TR 188
31.52 Ac.

TR 189
47.13 Ac.

TR 190
57.50 Ac.

TR 191
42.54 Ac.

TR 192
28.85 Ac.

TR 193
28.85 Ac.

TR 194
42.21 Ac.

TR 195
43.28 Ac.

TR 196
31.52 Ac.

TR 197
47.13 Ac.

TR 198
57.50 Ac.

TR 199
42.54 Ac.

TR 200
28.85 Ac.

TR 201
28.85 Ac.

TR 202
42.21 Ac.

TR 203
43.28 Ac.

TR 204
31.52 Ac.

TR 205
47.13 Ac.

TR 206
57.50 Ac.

TR 207
42.54 Ac.

TR 208
28.85 Ac.

TR 209
28.85 Ac.

TR 210
42.21 Ac.

TR 211
43.28 Ac.

TR 212
31.52 Ac.

TR 213
47.13 Ac.

TR 214
57.50 Ac.

TR 215
42.54 Ac.

TR 216
28.85 Ac.

TR 217
28.85 Ac.

TR 218
42.21 Ac.

TR 219
43.28 Ac.

TR 220
31.52 Ac.

TR 221
47.13 Ac.

TR 222
57.50 Ac.

TR 223
42.54 Ac.

TR 224
28.85 Ac.

TR 225
28.85 Ac.

TR 226
42.21 Ac.

TR 227
43.28 Ac.

TR 228
31.52 Ac.

TR 229
47.13 Ac.

TR 230
57.50 Ac.

TR 231
42.54 Ac.

TR 232
28.85 Ac.

TR 233
28.85 Ac.

TR 234
42.21 Ac.

TR 235
43.28 Ac.

TR 236
31.52 Ac.

TR 237
47.13 Ac.

TR 238
57.50 Ac.

TR 239
42.54 Ac.

TR 240
28.85 Ac.

TR 241
28.85 Ac.

TR 242
42.21 Ac.

TR 243
43.28 Ac.

TR 244
31.52 Ac.

TR 245
47.13 Ac.

TR 246
57.50 Ac.

TR 247
42.54 Ac.

TR 248
28.85 Ac.

TR 249
28.85 Ac.

TR 250
42.21 Ac.

TR 251
43.28 Ac.

TR 252
31.52 Ac.

TR 253
47.13 Ac.

TR 254
57.50 Ac.

TR 255
42.54 Ac.

TR 256
28.85 Ac.

TR 257
28.85 Ac.

TR 258
42.21 Ac.

TR 259
43.28 Ac.

TR 260
31.52 Ac.

TR 261
47.13 Ac.

TR 262
57.50 Ac.

TR 263
42.54 Ac.

TR 264
28.85 Ac.

TR 265
28.85 Ac.

TR 266
42.21 Ac.

TR 267
43.28 Ac.

TR 268
31.52 Ac.

TR 269
47.13 Ac.

TR 270
57.50 Ac.

TR 271
42.54 Ac.

TR 272
28.85 Ac.

TR 273
28.85 Ac.

TR 274
42.21 Ac.

TR 275
43.28 Ac.

TR 276
31.52 Ac.

TR 277
47.13 Ac.

TR 278
57.50 Ac.

TR 279
42.54 Ac.